

Projection gratuite
à destination des scolaires
04 Oct. 2024 - 09h30
Le Connecteur

Un film d'Elise Darblay
et Antoine Depeyre,
produit par Isabelle Dagnac
(Federation Studios) pour
ARTE, CANAL + International
et Public Sénat.

LA LUMIÈRE DES FEMMES

Néné s'est enfuie... Et notre histoire bascule. Dans un village isolé, loin de toute école et de tout espoir d'un raccordement électrique, une femme impose le changement. Elle ira, contre l'avis des hommes, se former à l'énergie solaire pour électrifier son village. Par ses actions, elle nous pose subtilement les questions sur le sens de la modernité et de la place des femmes dans la société.



&



Communiqué de presse

Biarritz, 09 Septembre 2024

Indarra réitère son partenariat avec le FIPADOC Campus pour sensibiliser les jeunes générations aux enjeux de demain grâce au documentaire.

Indarra renouvelle son partenariat avec le FIPADOC Campus pour éveiller les jeunes générations aux défis sociétaux à travers le film documentaire. Ce format original et captivant propose une réflexion profonde à travers des récits éclairants.

Un partenariat à deux volets : FIPADOC et FIPADOC Campus

Le FIPADOC est le rendez-vous incontournable des acteurs de la création documentaire en France et en Europe. Indarra est partenaire du FIPADOC notamment en soutenant la catégorie "Film à Impact" créé en 2021. Cette collaboration permet de soutenir des documentaires qui traitent de problématiques sociales majeures et inspirent des actions concrètes.

Dans le cadre de son engagement, Indarra coopère également avec le FIPADOC Campus, un programme spécialement dédié à l'éducation et à la sensibilisation des jeunes. Ce programme propose une vingtaine d'événements destinés aux collégien.ne.s, lycéen.ne.s et étudiant.e.s, afin de les familiariser avec le genre documentaire et de les encourager à débattre autour des œuvres présentées.

Projection spéciale : «La lumière des femmes» organisée par Indarra et le Fipadoc Campus.

Cette année, Indarra et Fipadoc Campus présentent le film «La lumière des femmes». Ce documentaire sera projeté pour offrir aux jeunes générations une occasion unique de découvrir une œuvre puissante et inspirante qui les amènera à réfléchir aux grands enjeux du monde d'aujourd'hui et de demain.

Synopsis du film

Dans le royaume peul du Fouta-Toro, entre le Sénégal et la Mauritanie, des villages isolés subsistent sans électricité. Une ONG forme les femmes à l'utilisation de l'énergie solaire, mais elles doivent se rendre en ville pendant de longues semaines pour se former, ce qui suscite des résistances de la part des hommes. Emmenées par Néné, une dizaine d'épouses défient l'interdiction de partir. En prenant leur destin en main, elles transforment non seulement leur propre vie, mais aussi celle de leur village.

Un film d'Elise Darblay et Antoine Depeyre, produit par Isabelle Dagnac (Federation Studios) pour ARTE, CANAL + International et Public Sénat.

Programme détaillé

Date : Vendredi 04 octobre

Heure : De 09h30 à 12h30

Lieu : Le Connecteur, 45 Avenue du Président JF Kennedy, 64200 Biarritz

Entrée : Gratuite

Durée du film : 1h20

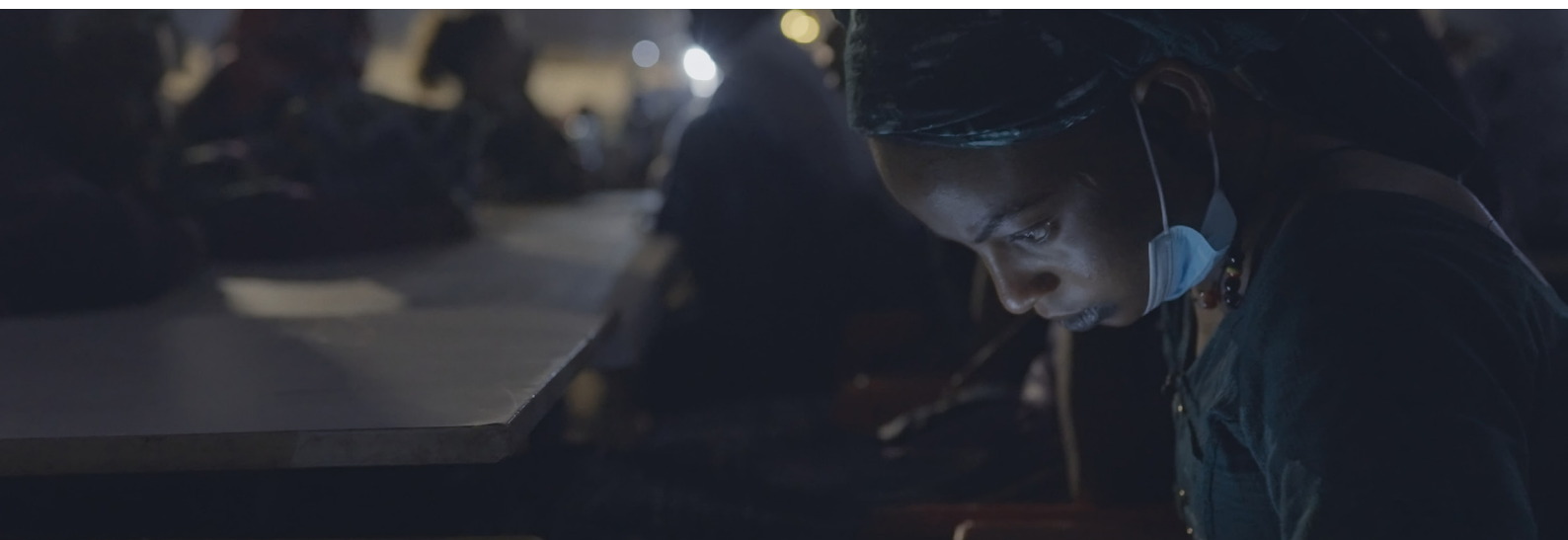
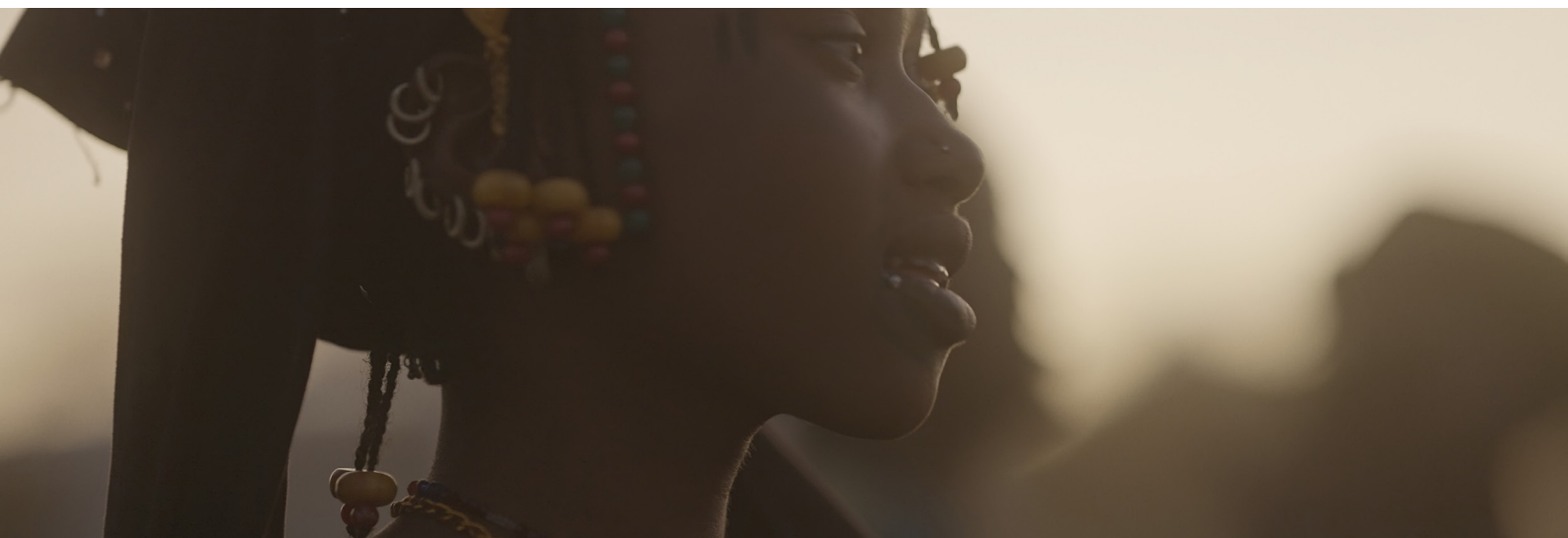
Inscription et informations : Marion Czarny (m.czarny@fipadoc.com)

Le film sera introduit par les partenaires du projet et suivi d'une séance de questions-réponses avec la réalisatrice du film.

[Bande-annonce, cliquez-ici](#)

Ou flashez pour y accéder





À propos des organisateurs



INDARRA est un fonds de dotation, créé par le Crédit Agricole Pyrénées Gascogne, pour accompagner les transformations des territoires et contribuer aux nouvelles formes de développement

Rassemblant des mécènes et contributeurs d'horizons divers, le fonds œuvre sur les champs d'intérêt général à caractère éducatif, scientifique, culturel, social et philanthropique. INDARRA est hébergé au Connecteur à Biarritz.

www.indarra.fr

[Virginie Choquart - virginie.choquart@in-darra.fr](mailto:virginie.choquart@in-darra.fr)



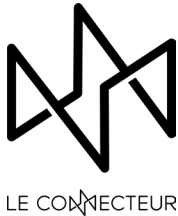
Eduquer à l'image et faire découvrir le documentaire, grâce à des films singuliers et porteurs d'émotions est déterminant pour sensibiliser et susciter l'engagement des nouvelles générations.

Le campus est une occasion unique pour les jeunes de se familiariser avec le genre documentaire, débattre autour des œuvres et faire un tour du monde en images et en émotions, sur les différences qui nous rassemblent, et notre rapport au monde.

<https://fipadoc.com/en/campus>

[Marion Czarny - m.czarny@fipadoc.com](mailto:m.czarny@fipadoc.com)

À propos du lieu



Installé dans le quartier de Saint-Martin à Biarritz, le Connecteur est un bâtiment ultra-connecté, créé par le Crédit agricole Pyrénées Gascogne.

Le Connecteur a été imaginé comme un lieu qui sort de l'ordinaire, où l'on a envie de venir travailler et de concrétiser ses idées. Son objectif est de dynamiser le territoire basque et d'offrir aux entreprises, startups, créateurs et étudiants un lieu qui les relie au monde.

<https://www.leconnecteur-biarritz.fr>