

Femmes entrepreneures

Le book



Conclusions de l'atelier de co-développement organisé le 5 mars 2024 au Connecteur à Biarritz pour la conception d'un programme de mentorat dédié à l'entrepreneuriat féminin sur nos territoires.



*Atelier organisé par le fonds de dotation Indarra
en co-construction avec les associations Femmes
des Territoires, Femmes Chefs d'entreprise et
French Tech Pays Basque*

*160 femmes participantes issues de 3
départements : les Pyrénées Atlantiques,
les Hautes-Pyrénées et le Gers*

Ce livret est une synthèse des conclusions de l'atelier d'intelligence collective organisé le 5 mars 2024 au Connecteur à Biarritz pour définir le cahier des charges d'un programme de mentorat dédié aux femmes entrepreneures de nos territoires.

Il constitue une matière première, une ressource, mise librement à disposition par Indarra de toute structure qui souhaiterait développer un tel projet.



50% des ENTREPRENEURES
ARRÊTENT leur activité
AVANT les 3 ans.*



L'accompagnement à la CRÉATION
est DÉJÀ couvert
par de nombreux
organismes, associations...



L'accompagnement au DÉVELOPPEMENT
est PLUS RARE :



il y a donc BESOIN de MENTORAT
sur cette phase pour rendre
l'entreprise PÉRENNE & DURABLE.

Mon MENTORAT de Développement

pour renforcer

Son business

Ses compétences
entrepreneuriales

Sa confiance
en soi

Son réseau
professionnel

gratuit

Accompagnement



INDIVIDUEL
personnalisé



COLLECTIF
en ateliers



suivi
en binôme
avec la mentore

feedback

partage
d'expériences

sessions collectives
de mentorat
avec des formateurs

Constitution
d'1 promotion
de mentorées

Mon PROGRAMME en 3 blocs de contenus

Suivi
PERSONNALISÉ
avec la
MENTORE

DÉVELOPPEMENT
Business & Réseau
en ATELIERS
de  en compétences

BIEN-ÊTRE
& développement
PERSONNEL



1 structure
porteuse

du projet à environ 30 kms des mentorées
pour permettre un MENTORAT de PROXIMITÉ



+

1 mentore

1 CHEFFE d'entreprise EN ACTIVITÉ
inspirante, polyvalente,
qui peut être considérée comme "ROLE MODEL"
& FORMÉE au mentorat



+

1 mentorée

1 ENTREPRENEURE ayant démarré
son activité depuis AU MOINS un an
et qui a DÉJÀ réalisé :

- du chiffre d'affaires
- son business plan sur 3 ans
- une étude de marché



=

1 BINÔME unique MENTORE ↔ MENTORÉE

principe du CHOIX MUTUEL 

Nombre réduit de binômes
2 par promotion



La mentorée
s'engage à
1 RÉCIPROCITÉ

promotion du programme

contribution en N+1

mentore plus tard





CALENDRIER



RYTHME

environ 2 RDV/mois

15 rencontres INDIVIDUELLES avec la mentore (2rdv les 3 1ers mois)

12 rencontres COLLECTIVES & mensuelles ateliers et formations

Événements TRIMESTRIELS de NETWORKING

AVANT le DÉMARRAGE

Phase de PRÉFIGURATION de 6 mois





SÉLECTION des PARTICIPANTES

des MENTORES & FORMATION de celles-ci
sur la POSTURE et le RÔLE

des MENTORÉES par le JURY des MENTORES
sur dossier et entretien



FORMATION des BINÔMES

CHOIX MUTUEL Mentor ↔ Mentorée en SPEED MEETING
lors d'une rencontre physique

CONTRAT, avec engagements et objectifs, TRIPARTITE
et comprenant la TRAME de suivi
et le CAENDRIER de MENTORAT

structure
mentore
mentorée



DÉROULÉ du PROGRAMME

Un LIEU physique "REPÈRE" dédié aux rencontres
en présentiel

Un OUTIL digital DÉDIÉ et IDENTIFIÉ
pour communiquer le plus efficacement possible

Un PROGRAMME de RDV PLANIFIÉS dès le début,
tant pour le présentiel que le distanciel



À L'ISSUE

Création d'1 PROMOTION de mentorées
& d'1 CERCLE de mentores



SATISFACTION
des
PARTICIPANTES

ATTEINTE
des OBJECTIFS
du CONTRAT



CRÉATION
d'UN RÉSEAU
mentoras et mentorées



CRITÈRES
ÉCONOMIQUES
CA, rentabilité,
pérennité...



ÉPANOUISSEMENT
PERSONNEL



AUTONOMIE
de la
MENTORÉE



Annexes

Les 3 prochaines pages sont des « captures d'instantanés » de la journée du 05 mars 2024, fruits de la réflexion et des idées partagées.

Illustrations réalisées en « live » pendant la table ronde et pendant l'atelier, extrait de discours d'introduction, nous avons voulu les repartager en annexe de ce book car elles témoignent de l'essence de cette matinée de co-construction.

NOTRE PROGRAMME d'ÉLEVÉ de MENTORAT

INDICATEURS de SUCCÈS

NOMBRE d'accompagnées
des TEMPS de BILAN de la relation et de sa suite

SATISFACTION des participantes
ÉVALUATION de l'OBJECTIF de la mentorée défini au DÉBUT d'étape (et PAS du mentor)
autoévaluation

COMMENT



Speed dating
Valeurs partagées

Constituer un Pool de mentors

Inscrit sur le TERRITOIRE
moins de 30 kms

Une asso porteuse à adhésion

ÉCOSYSTÈME collectif de mentorées

Sororité & partage de compétences

Coopération bienveillance
UN LIEU DÉDIÉ

des RESSOURCES

Être CHALLENGÉE de l'idée à sa suite

QUOI

PHYSIQUE & visio @
ateliers & rencontres
INDIVIDUEL & COLLECTIF
Un programme évolutif visant le BIEN-ÊTRE
ÉVÉNEMENTS de NETWORKING
FORMATION au mentorat

QUAND

à chaque étape du chemin
au bon moment & tout au long du chemin
FRÉQUENCE → 1x/mois selon l'étape mais avec RÉGULARITÉ
+ intense au début personnalisable ensuite

Souplesse Disponibilité

du mentorat pluriel

QUI

MENTORS
Entrepreneur.es du territoire expérimentés & sur le terrain
qui fait profiter de son RESEAU (y compris national voire...)
Partenaires financiers y trouvent un intérêt & un retour sur investissement du TERRITOIRE

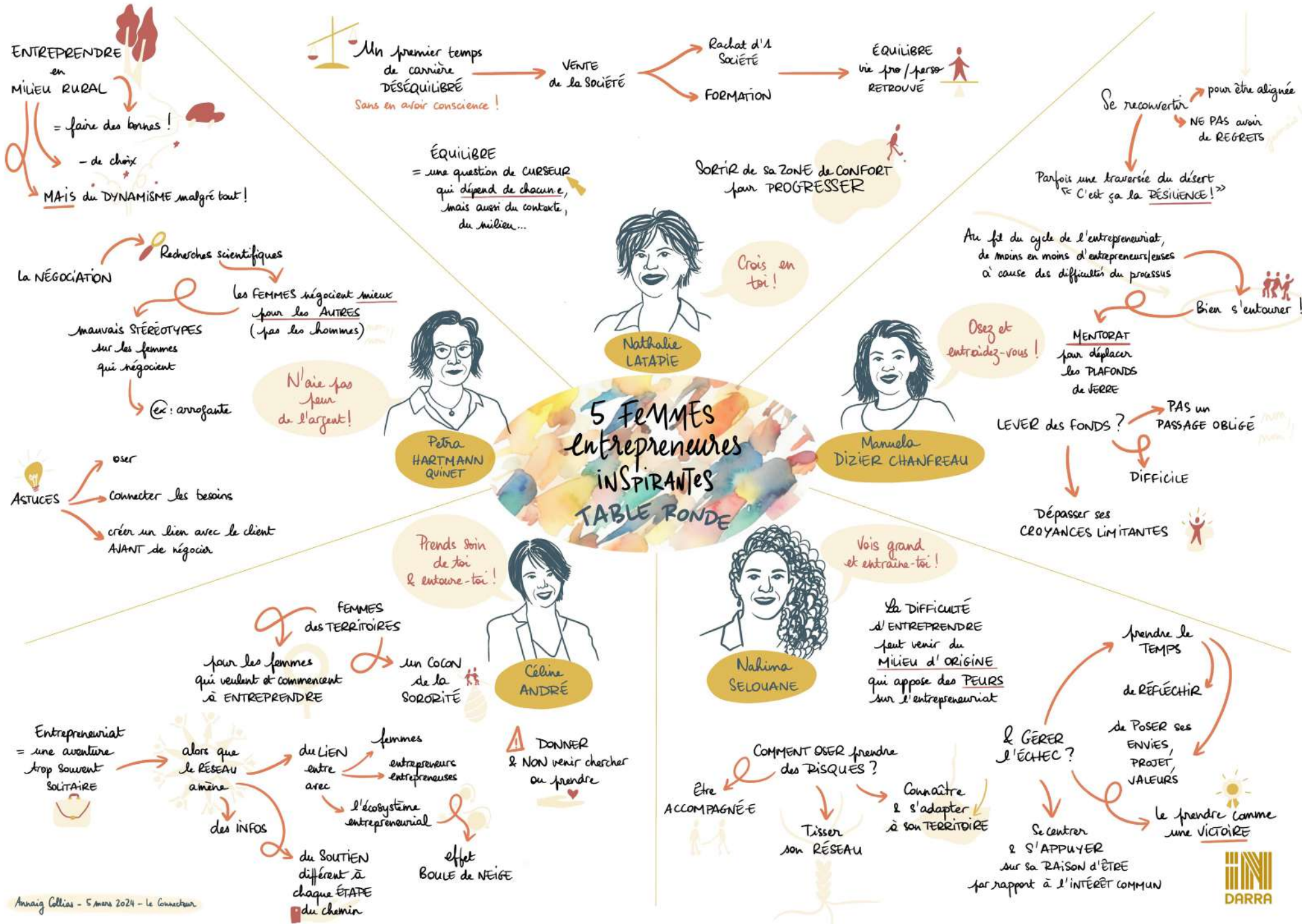
PARTICIPANTES

entrepreneures qui expriment le besoin, quelle que soit l'étape

PARTENAIRES FINANCIERS

y trouvent un intérêt & un retour sur investissement du TERRITOIRE





ENTREPRENDRE en MILIEU RURAL
 = faire des bonnes!
 - de choix
MAIS du DYNAMISME malgré tout!

Un premier temps de carrière **DÉSÉQUILIBRÉ**
 Sans en avoir conscience!
 VENTE de la SOCIÉTÉ
 Rachat d'1 SOCIÉTÉ
 FORMATION
 ÉQUILIBRE vie pro / perso RETROUVÉ

Se reconverter → pour être alignée
 NE PAS avoir de REGRETS
 Parfois une traversée du désert
 C'est ça la **RÉSILIENCE!**

ÉQUILIBRE
 = une question de CURSEUR qui dépend de chacune, mais aussi du contexte, du milieu...
 SORTIR de sa ZONE de CONFORT pour PROGRESSER

LA NÉGOCIATION
 Recherches scientifiques
 Les FEMMES négocient mieux pour les AUTRES (pas les hommes)
 mauvais STÉRÉOTYPES sur les femmes qui négocient
 (ex: arrogante)
 N'aie pas peur de l'argent!

Petra HARTMANN QUINET

Nathalie LATAPIE
 Crois en toi!

Manuela DIZIER CHANFREAU
 Osez et entraînez-vous!
 MENTORAT pour déplacer les PLAFONDS de FERRE
 Bien s'entourer!

Au fil du cycle de l'entrepreneuriat, de moins en moins d'entrepreneurs/euses à cause des difficultés du processus
 LEVER des FONDS? PAS un PASSAGE OBLIGÉ
 DIFFICILE
 Dépasser ses CROYANCES LIMITANTES

ASTUCES
 oser
 connecter les besoins
 créer un lien avec le client AVANT de négocier

Céline ANDRÉ
 Prends soin de toi & entoure-toi!

Nahima SELOUANE
 Vois grand et entraîne-toi!

La DIFFICULTÉ d'ENTREPRENDRE fait venir du MILIEU d'ORIGINE qui appose des PEURS sur l'entrepreneuriat
 Prendre le TEMPS de RÉFLÉCHIR
 de POSER ses ENVIES, PROJET, VALEURS
 Le prendre comme une VICTOIRE

FEMMES des TERRITOIRES
 pour les femmes qui veulent et commencent à ENTREPRENDRE
 un COLON de la SORORITÉ
 Femmes entrepreneurs entrepreneurs
 l'écosystème entrepreneurial
 effet BOULE de NEIGE
 du SOUTIEN différent à chaque ÉTAPE du chemin
 DONNER & NON venir chercher ou prendre

COMMENT OSER prendre des RISQUES?
 Être ACCOMPAGNÉE
 Tisser son RÉSEAU
 Connaître & s'adapter à son TERRITOIRE
 Se centrer & S'APPUYER sur sa RAISON d'ÊTRE par rapport à l'INTÉRÊT COMMUN
 & GÉRER l'ÉCART?



« Je vous invite dans vos carrières, à chaque fois que vous pourrez aider une « sœur », à le faire sans hésiter. Faites-le sans attendre de retour, faites-le par croyance et par reconnaissance pour les femmes qui ont marqué la route, faites-le car vous serez alors en train de contribuer à créer une grande communauté, unie par un même idéal : l'égalité, le respect et la valorisation de la voix féminine dans tous les domaines de la société. »

À propos



FONDS DE DOTATION AU
SERVICE DES TERRITOIRES

Indarra est un fonds de dotation, créé par le Crédit Agricole Pyrénées Gascogne, pour accompagner les transformations des territoires et contribuer aux nouvelles formes de développement.

Rassemblant des mécènes et contributeurs d'horizons divers, le fonds œuvre sur les champs d'intérêt général à caractère éducatif, scientifique, culturel, social et philanthropique. Indarra est hébergé au Connecteur à Biarritz.

Virginie CHOQUART | 06 73 82 37 22 – virginie.choquart@in-darra.fr
Plus d'informations sur : www.indarra.fr



L'association Femmes des Territoires est un réseau destiné à toutes celles qui souhaitent créer leur entreprise, basé sur des valeurs d'entraide et d'authenticité. Quel que soit leur territoire, les entrepreneures et porteuses de projet vont pouvoir s'appuyer sur la puissance du soutien collectif, le partage d'expériences et de compétences.

Réseau idéal pour se lancer, Femmes des Territoires propose à ses adhérentes des coups de pouce, rencontres et des ateliers thématiques, en présentiel avec ses 70 antennes locales, et en en ligne depuis toute la France via sa plateforme collaborative

Antenne Saint-Jean-de-Luz | Alexandra BILY | 06 27 07 05 05
saint-jean-de-luz@femmesdesterritoires.fr
Plus d'informations sur : www.femmesdesterritoires.fr

À propos



Interprofessionnelle, apolitique et non gouvernementale, FCE Pays-basque (64-Pyrénées Atlantiques) est une délégation de l'association nationale FCE France. L'association est largement décentralisée où chaque membre à l'opportunité de prendre des responsabilités et de s'impliquer.

L'Association des Femmes Chefs d'Entreprises (FCE) porte des valeurs d'entraide, de partage d'expériences, d'inclusion, de développement des Territoires, d'innovation, de progrès, d'avenir, de pérennité pour nos entreprises.

Nahima SELOUANE | 06 14 04 40 23 – presidente64.pays-basque@fcefrance.fr
Plus d'informations sur : www.fcefrance.com



La French Tech Pays Basque est un écosystème dynamique qui rassemble des start-ups, des entreprises, des investisseurs et des partenaires du Pays Basque, territoire emblématique du sud-ouest de la France.

En mai 2020, le Pays Basque obtient officiellement le label Communauté French Tech, avec pour objectif de favoriser l'émergence et la croissance des entreprises innovantes locales grâce à un accompagnement personnalisé et des outils adaptés.

Neela TIBAYRENC | 06 23 87 32 17 – neela@frenchtech-paysbasque.com
Plus d'informations sur : www.frenchtech-paysbasque.com/

